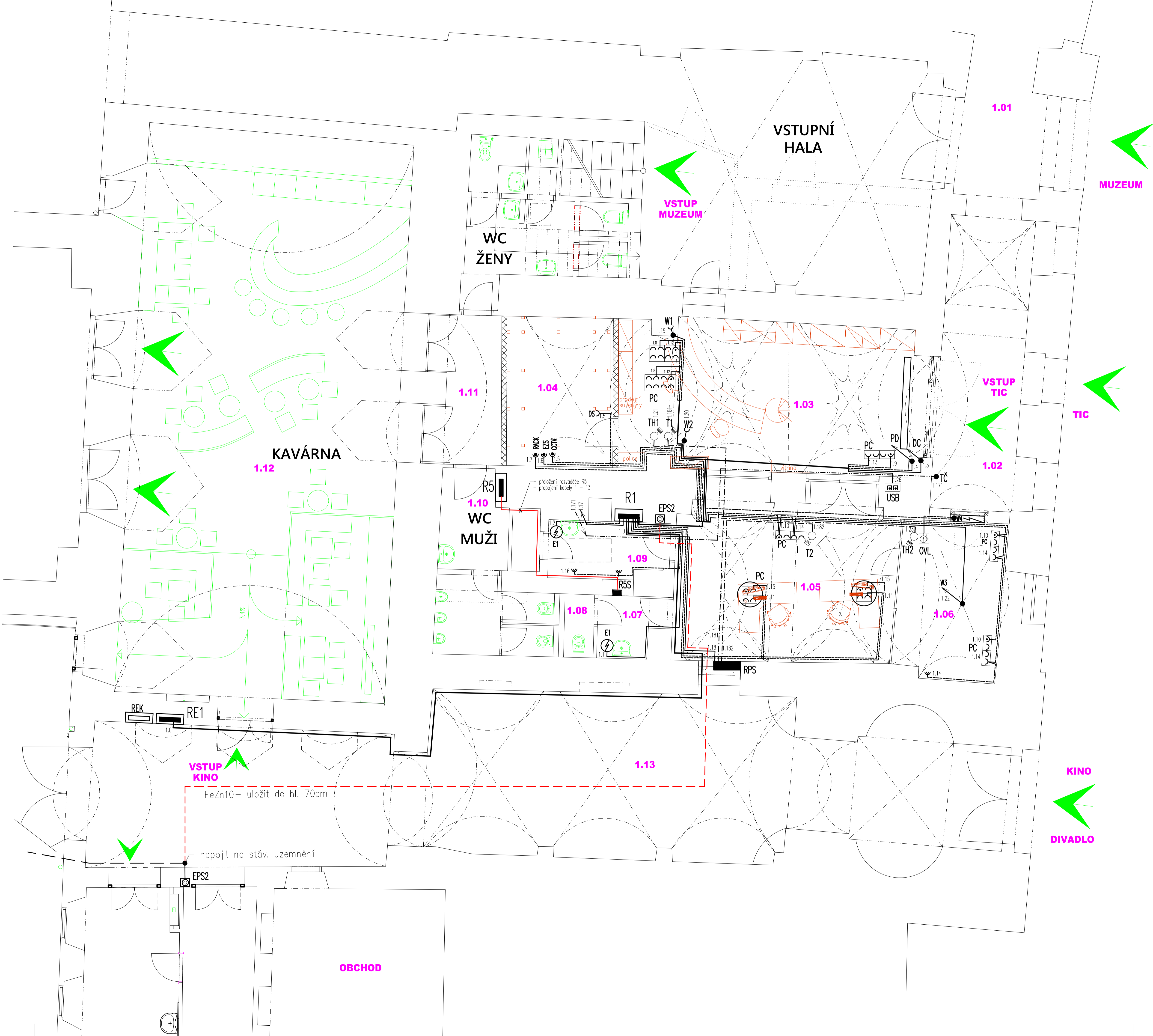


LEGENDA MÍSTNOSTÍ - 1NP

ČÍS	ÚČEL MÍSTNOSTI
1.01	OTEVŘENÉ LOUBÍ
1.02	UZAVŘENÉ LOUBÍ - ZÁDVEŘÍ TIC
1.03	KANCELÁŘ TIC
1.04	SKLAD
1.05	KANCELÁŘ TIC
1.06	KANCELÁŘ TIC
1.07	WC PŘEDSÍŇKA
1.08	WC
1.09	ZÁZEMÍ TIC
1.10	SKLAD
1.11	CHODBA
1.12	KINOKAVÁRNA
1.13	PRŮJEZD
2.1	MEZIPATRO



- RE1 - stávající elektroměrový rozvaděč
- doplnit jistič 3/25A - viz výkres č. E-3
- R5S - stávající okružový rozvaděč pro WC kavárny
- rozvaděč demontovat a přemístit do místnosti č.1.10
- na místě rozvaděče osadit skříň/krabici se svorkovnicí, ve které se napojí stávající kabely s novými, zavedenými do rozvaděče R5
- R5 - stávající okružový rozvaděč pro WC kavárny
- rozvaděč přemístit z místnosti č.1.07
- v rozvaděči napojit stávající kabely s novými, přivedenými z krabice R5S
- R1 - nový rozvaděč TIC - viz výkres č. E-4
- R0 - nový rozvaděč ovládání osvětlení - viz výkres č. E-5
- EPS2 - svorkovnice doplňkového pospojování
- spojit se strávajícím uzemněním hromosvodů

- EZS - zásuvka 230V/16A - pro ústřednu EZS
- RACK - zásuvka 230V/16A - pro ústřednu PC- RACK
- CCTV - zásuvka 230V/16A - pro ústřednu CCTV
- DS - zásuvka 230V/16A - pro ústřednu DOCHÁZKY
- DS - zásuvka/dvozásuvka 230V/16A - barva bílá
- USB - napájecí přístroj USB - zásuvka
- PC - počítačové "HNIZDO"
- zásuvka 230V/16A s přepětovou ochranou - barva hnědá
- zásuvka 230V/16A - barva hnědá v dvourámečku
- 2x zásuvka 230V/16A - barva bílá - v dvourámečku
- PC - počítačové "HNIZDO"
- zásuvka 230V/16A s přepětovou ochranou - barva hnědá
- 3x zásuvka 230V/16A - barva hnědá v čtyřrámečku
- 4x zásuvka 230V/16A - barva bílá - v čtyřrámečku
- PC - počítačové "HNIZDO"
- zásuvky v podlahové krabici - umístění upřesnit při realizaci
- zásuvka 230V/16A s přepětovou ochranou - barva hnědá
- zásuvka 230V/16A - barva hnědá
- zásuvky 230V/16A - barva bílá

- W1,2 - vývody (zásuvky) pro možnost připojení sálavých infrapanelů
- TH1 - prostorový termostat - pro sálavé panely W1-2 v m.č. 1.03
- W3 - vývod (zásuvka) pro možnost připojení sálavého infrapanelu
- TH2 - prostorový termostat - pro sálavý panel W3 v m.č. 1.06
- W4 - vývod pro možnost připojení nástěnné jednotky
- OVL - nástěnný ovladač VZT jednotky - dodávka jednotky W4

- E1 - stávající průtokový ohřivač
- RPS - rozvaděč podlahových topných systémů - dodávka ÚT
- T1-2 - prostorové termostaty pro podlahové topení - dodávka ÚT
- ER - ekvitermní regulace topných zón, dodávka ÚT-MAR
- TČ - zapojení dle PD ÚT
- TČ - teplotní čidlo venkovní teploty - dodávka ÚT/MAR
- DC - dveřní clona
- dálkový ovladač dveřní clony - propojit vodičem JY(St)Y 2x2x0,8
- PD - pohon dveří (vývod provést dle požadavku dodavatele dveří)

- kabely uloženy pod omítkou, v podlaže

LEGENDA VODIČŮ - VIZ VÝKRESY ROZVADĚČŮ

ROZVODNÁ SOUSTAVA : 400/230V, 50Hz
OCHRANA : automatickým odpojením od zdroje TN-S
PROSTŘEDÍ : normální dle ČSN 33 2000-5-51 ed.3

 J.Hradec s.r.o. Jarošova 753/II Jindřichův Hradec tel.: 384 371 021 www.jhgh.cz e-mail: spulak@jghh.cz	Vedoucí projekt: ING. ŠPULÁK MILAN Autorizovaný inženýr pro pozemní stavby Registr. v ČKAU č. 0100074		Autorizoval: Ing. Miloslav Kulhavý	Vypracoval: Ing. Josef Hraděj
	Akce: TŘEBONSKÉ INFORMAČNÍ CENTRUM TŘEBONĚ		Investor: Město Třebon	Obec: Třebon
	Obsah: EI - TECHNOLOGICKÉ ROZVODY		Stupeň PD: DPS	č.výkresu: D-1.4.2
	Datum: XI. 2016 Arch. č.: 16048 Měřítko: 1:50 Formát: 10x44		č.pará: E-1	